



BEAMIX

maxit

# Casimir Kazerne Voorterrein, Roermond

Mortel: Diverse producten toegepast

## Toepassing:

Overheid

Ziekenhuis

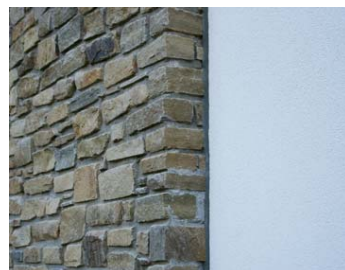
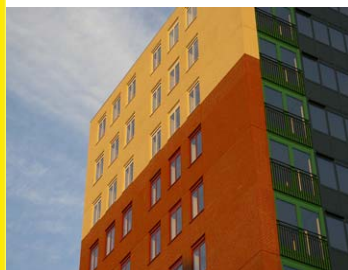
Kantoor

Woonhuis

School

Verpleeghuis

Appartement



## Projectomschrijving:

Het hele plan is gegroepeerd rondom een centraal plein en bestaat uit een megabioscoop, een amusementshal, horecavoorzieningen en enkele winkels. Daarnaast staat een kantoorgebouw van circa 8.000 m<sup>2</sup> en een ondergrondse parkeergarage voor 400 auto's. Bovenop de parkeergarage en de megabioscoop zijn voor Woonzorg Nederland 180 appartementen in vier woonblokken gebouwd.

## Toegepaste producten:

- Maxit Buitengevelisolatie

Uitgevoerd door: Stukadoorsbedrijf van den Bosch, Berlicum.

- Doorstrijkmortel 343-2772

Uitgevoerd door: Van Stokkum BV, Venlo.

- Metselmortel 320 - Voegmortel 331-2772, 2773, 2774

Uitgevoerd door: Bosmans-Daamen Metsel- en Voegbedrijf BV, Geldrop.

## Projectadres:

Ten noorden van de Wilhelminasingel

## Opdrachtgever:

CASIMIR BV, Roermond

## Aannemer:

Aannemersbedrijf Louis Scheepers, Roermond

## Architect:

DAM & Partners Architecten, Amsterdam