



BEAMIX

maxit

# Kantoren Shell, Den Haag

Mortel: Dunmortel 351-2774

## Toepassing:

Overheid

Ziekenhuis

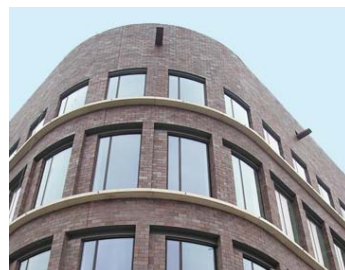
Kantoor

Woonhuis

School

Verpleeghuis

Appartement



## Projectomschrijving:

In het bestek stond voorgeschreven het gebruik van lijm mortel, maar op voorspraak van het metselbedrijf (MPR) hebben opdrachtgever, architect en constructeur toch gekozen voor het gebruik van een dunmortel. Het behoud van het beoogde gevelaanzicht (voeg van 5mm) bleef met het voordeel van dunmortel t.o.v. lijm mortel op het gebied van verwerking.

## Projectadres:

C. van Bylandtlaan

## Opdrachtgever:

Shell International

## Aannemer:

Janssen de Jong Bouw Hengelo

## Onderaannemer:

Metsel Project Rotterdam

## Architect:

Architectenbureau Ellerman, Lucas, Van Vugt,  
Braaksma & Roos Architecten