



BEAMIX

maxit

Nieuwbouwproject blok 15A Zuid, Ijburg

Mortel: Metselmortel 323-2740 en Voegmortel 331-2774

Toepassing:

Overheid

Ziekenhuis

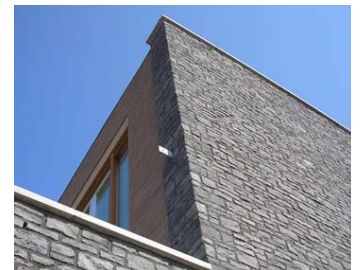
Kantoor

Woonhuis

School

Verpleeghuis

Appartement



Projectomschrijving:

Het blok bestaat uit 19 eengezinswoningen. Alle woningen zijn ruim van opzet, hebben een eigen tuin en beschikken over een zuidwest georiënteerd terras. De gevel bestaat uit een binnenspouwblad van beton of kalkzandsteen met isolatiemateriaal. Het buitengevelmetselwerk bestaat uit deels betonsteen en deels gebakken steen.

Projectadres:

Mattenbiesstraat, Amsterdam

Opdrachtgever:

Ijburger Maatschappij BV te Amsterdam

Aannemer:

Bouwbedrijf MJ de Nijs en Zonen bv

Architect:

Molenaar en van winden architecten