



BEAMIX

maxit

Woning, Erpe Mere

Mortel: Dunmortel 351-2745

Toepassing:

Overheid

Ziekenhuis

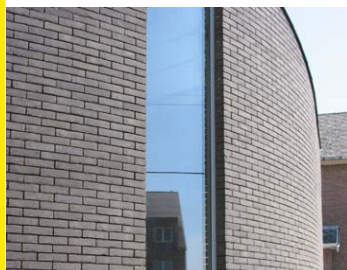
Kantoor

Woonhuis

School

Verpleeghuis

Appartement



Projectomschrijving:

Deze woning is uitgevoerd met twee kleuren stenen. De stenen zijn gedunmetseld met een voeg van ongeveer 5 mm. Het perfect uitgevoerde metselwerk komt goed tot uiting zeker aan de voorzijde waar de gevel rond is.

Projectadres:

Oudenaardse steenweg 564

Opdrachtgever:

Aannemer:

De Craecker De Vlaeminck

Steen:

Vande Moortel Steenfabriek

Soort: Forte 8012 en Forte 7021

Type: vormbak

Formaat: waalformaat

Oppervlakte: bezand