

Woonhuis, Eindhoven

Weber Strong therm



Toepassing:

Overheid

Ziekenhuis

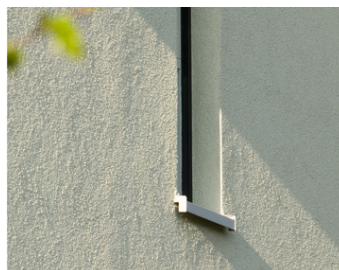
Kantoor

Woonhuis

School

Verpleeghuis

Appartement



Projectomschrijving:

De oorspronkelijke buitengevel bestond uit betonplaten, waarop rechtstreekse verwerking van een sierpleister niet mogelijk was. Er is daarom gekozen om buitengevelisolatie aan te brengen. De woning heeft zo een compleet nieuwe, frisse uitstraling te gekregen. Daarnaast zijn de stookkosten enorm gedaald.

Projectadres:

Koestraat